

57580.81.00-24

Перв. Примен.

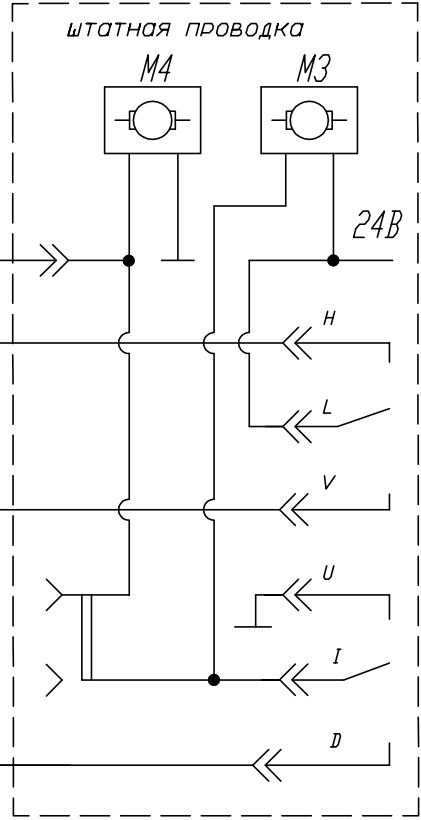
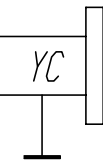
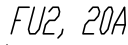
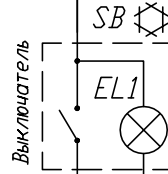
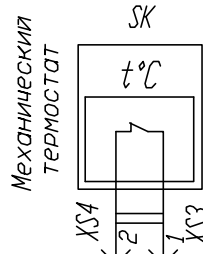
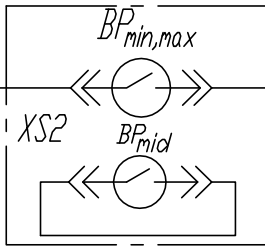
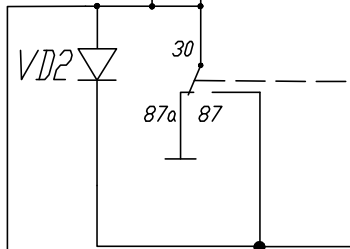
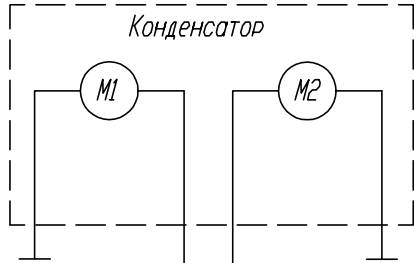
Справ. №

Подпись и дата

Взам. инв. № Инв. № дубл.

Подпись и дата

Инв. № подл.



1. Условные обозначения:
 BP_{min,max}, BP_{mid} - датчик давления в одном корпусе;
 SK - термостат механический;
 YC - электромагнитная муфта компрессора 24В;
 SB - выключатель;
 VD1, VD2 - диоды 10А;
 FU1 - плавкий предохранитель 5А;
 FU2 - плавкий предохранитель 20А;
 XS2-XS4 - колодки гнездовые;
 XP2-XP4 - колодки штыревые.
 M1, M2 вентиляторы конденсатора, 24В
 K1 реле 24В 40А.

ELEKTR
29-01-2021

KB-D1254
29-01-2021

57580.81.00-24

archive
29-01-2021

Изм. Лист	№ документа	Подпись	Дата
Выполнил	Дюжаков		17.01.21
Проверил	Игнатьев		17.01.21
Т. контр.	Сучков		17.01.21
Н. контр.	Пермяков		17.01.21
Утв.	Мешков		17.01.21

Накладной кондиционер
на а/м КамаЗ

Схема электрическая принципиальная

Литера	Масса	Масштаб
Лист	Листов 1	

АО "Элинж-НН"